

## Becher-Blindniet

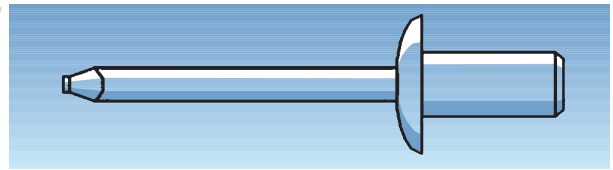
Flachrundkopf, becherförmiger Nietschaft

Blindniethülse aus Aluminium AlMg 5

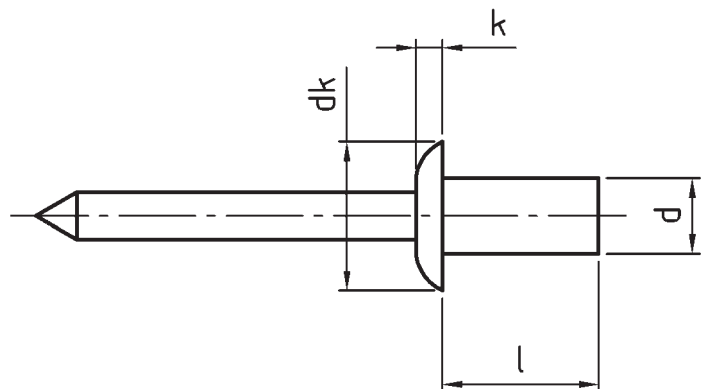
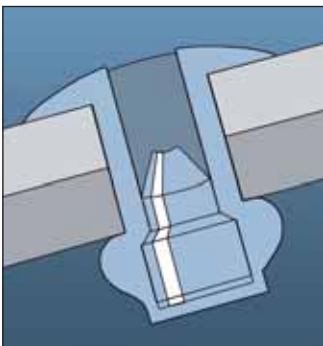
Nietdorn Ø 2,6 mm aus Edelstahl A2

- luft- und spritzwasserdichte Verbindung
- unverlierbarer Nietdornkopf
- mehr Wandstärke durch verringerten Dorn entspricht hoher Scherfestigkeit

Normalbruchkraft auf Scherung 2260 N, auf Zug 3110 N.



Nennmaß	Bohrloch	Klemmlänge	Hülsen	Kopf dk + k	VP	Art.Nr.
d mm	Ø mm	S in mm	l	in mm	Stück	
4,8	4,9	0,5 – 3,2	8,3	9,5 / 1,7	500	0231 A 011 048 008 6
4,8	4,9	3,2 – 4,8	10,0	9,5 / 17	500	0231 A 011 048 010 6
4,8	4,9	4,8 – 6,4	11,5	9,5 / 17	500	0231 A 011 048 011 6
4,8	4,9	6,4 – 7,9	13,0	9,5 / 17	500	0231 A 011 048 013 6
4,8	4,9	7,9 – 9,5	14,5	9,5 / 17	500	0231 A 011 048 014 6
4,8	4,9	9,5 – 12,7	18,0	9,5 / 17	500	0231 A 011 048 018 6
4,8	4,9	12,7 – 15,9	22,0	9,5 / 17	500	0231 A 011 048 022 6

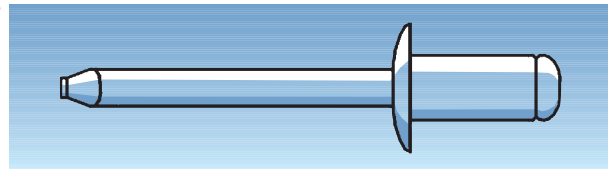


## POP-Blindniet

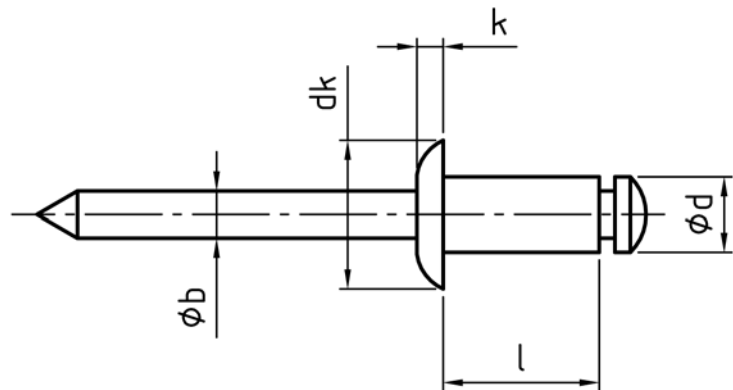
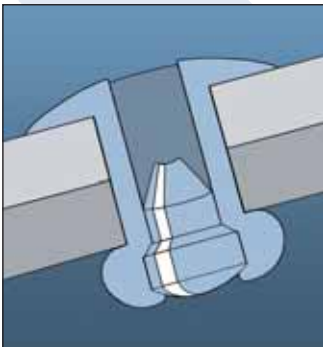
Blindniethülse aus Aluminium AlMg 3,5  
unverlierbarer Nietdornkopf

Nietdorn Ø 2,6 mm aus Edelstahl A2

Normalbruchkraft auf Scherung 2020 N, auf Zug 2800 N



Nennmaß	Bohrloch	Klemmlänge	Hülse	Kopf dk + k	VP	Art.Nr.
d mm	Ø mm	S in mm	l	in mm	Stück	
4,8	4,9	0,5 – 3,2	7,5	9,5 / 1,6	500	0232 A 011 048 007 6
4,8	4,9	3,2 – 4,8	9,0	9,5 / 1,6	500	0232 A 011 048 009 6
4,8	4,9	4,8 – 6,4	11,0	9,5 / 1,6	500	0232 A 011 048 011 6
4,8	4,9	6,4 – 7,9	12,7	9,5 / 1,6	500	0232 A 011 048 012 6
4,8	4,9	7,9 – 9,5	14,7	9,5 / 1,6	500	0232 A 011 048 014 6
4,8	4,9	9,5 – 11,1	16,5	9,5 / 1,6	500	0232 A 011 048 016 6
4,8	4,9	11,1 – 13,5	19,0	9,5 / 1,6	500	0232 A 011 048 019 6



## Bulb-tite Presslaschenblindniet Ø 5 mm

Blindniethülse aus Aluminium AlMg 5 gewachst

Nietdorn aus Aluminium AlCuMg 1 gewachst

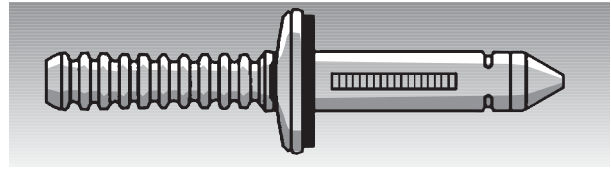
hohe Klemmkraft in einem großen Klemmbereich,

geringer Lochleibungsdruck auf das Bohrloch im Werkstück

geeignet zur Verbindung von dünnen Bauteilen

mit Neoprenscheibe ist die Verbindung spritzwasserdicht

Normalbruchkraft auf Scherung 3300 N, auf Zug 2060



Nennmaß	Bohrloch	Klemmlänge	Hülsen	Kopf dk + k	VP	Art.Nr.
d mm	Ø mm	S in mm	l	in mm	Stück	
5,0	5,4	1,3 – 4,8	5,2 x 17,5	11,6 / 3,1	3000	0233 A 011 050 017 M
5,0	5,4	1,6 – 6,4	5,2 x 19,1	11,6 / 3,1	3000	0233 A 011 050 019 M
5,0	5,4	4,8 - 9,5	5,2 x 22,2	11,6 / 3,1	3000	0233 A 011 050 022 M
5,0	5,4	7,9 – 12,7	5,2 x 25,4	11,6 / 3,1	3000	0233 A 011 050 025 M
5,0	5,4	11,1 – 15,9	5,2 x 28,6	11,6 / 3,1	2000	0233 A 011 050 028 M
5,0	5,4	14,2 - 19,1	5,2 x 31,8	11,6 / 3,1	2000	0233 A 011 050 031 M

