

# RECOMMANDATION

pour la fixation de panneaux sandwich selon DIN 14509

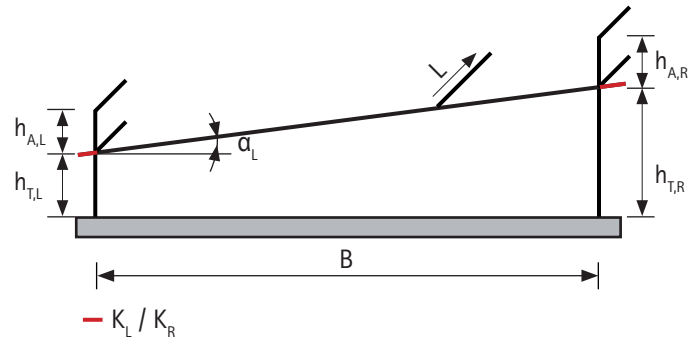
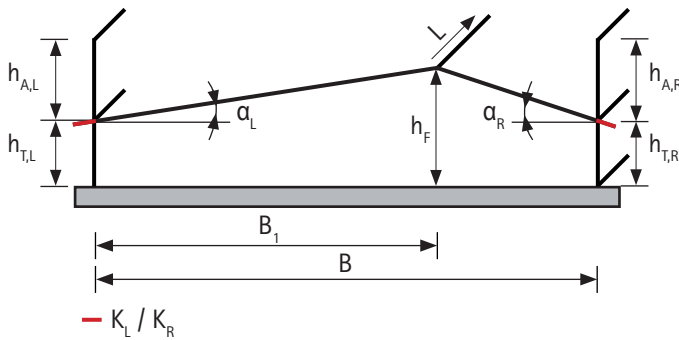


Projet: .....  
 Code Postal: ..... Lieu de construction: .....  
 Client: .....

Forme du toit:

Toit à deux pans

Toit monopente



Bâtiment ouvert

Bâtiment fermé (si ce n'est pas spécifié, le bâtiment est considéré comme fermé)

Géométrie de la construction: 1) 2) 3) L: ..... m  
 (dans la direction du faîte)  
 1) 2) 3) B: ..... m  
 2) B<sub>1</sub>: ..... m  
 1) 2) 3) h<sub>T,L</sub>: ..... m  
 2) 3) h<sub>T,R</sub>: ..... m

h<sub>A,L</sub>: ..... m  
 h<sub>A,R</sub>: ..... m  
 2) 3) alpha<sub>L</sub>: ..... degrés  
 2) alpha<sub>R</sub>: ..... degrés  
 2) h<sub>F</sub>: ..... m

Légende: L Longueur h<sub>A,L</sub> Hauteur à l'acrotère, gauche  
 B Largeur h<sub>A,R</sub> Hauteur à l'acrotère, droite  
 B<sub>1</sub> Largeur du faîte alpha<sub>L</sub> Pente du toit, gauche  
 h<sub>T,L</sub> Hauteur à l'égout du toit, gauche alpha<sub>R</sub> Pente du toit, droite  
 h<sub>T,R</sub> Hauteur à l'égout du toit, droite K<sub>L,R</sub> Porte-à-faux gauche, droite

1) Champ obligatoire toit à deux pans || 2) Champ obligatoire toit monopente

# RECOMMANDATION

pour la fixation de panneaux sandwich selon DIN 14509



## Domaine d'application toiture

Fabricant de panneaux sandwich: .....

Type de panneau sandwich: .....

Épaisseur (en mm):                      Épaisseur de l'âme: .....                      Épaisseur totale: .....

   Épaisseur du parement extérieur: .....                      Épaisseur du parement intérieurs: .....

   Nuance d'acier du                      Nuance d'acier du  
parement extérieur: .....                      parement intérieur: .....

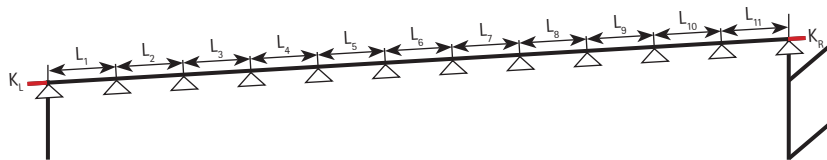
Couleur du parement extérieur de panneau sandwich:                      RAL: .....

Sous-construction:     Acier, symétrique: (..... mm)                       Acier, asymétrique: (..... mm)

Bois B x T: ..... cm

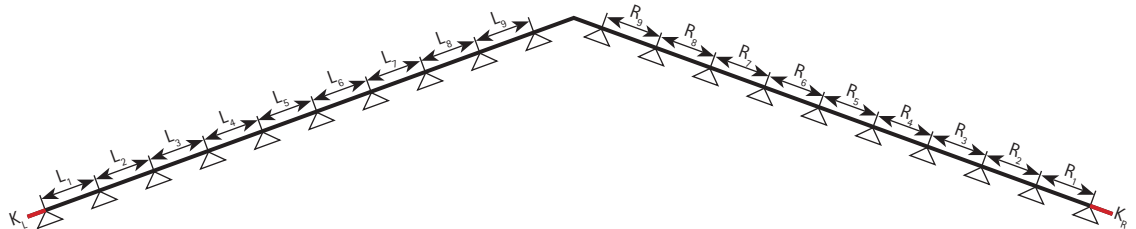
- Vissage sans copeaux
- Vissage avec copeaux

Distance entre pannes de  
toit monopente:



L <sub>1</sub>	L <sub>2</sub>	L <sub>3</sub>	L <sub>4</sub>	L <sub>5</sub>	L <sub>6</sub>	L <sub>7</sub>	L <sub>8</sub>	L <sub>9</sub>	L <sub>10</sub>	L <sub>11</sub>	L <sub>12</sub>	L <sub>13</sub>	L <sub>14</sub>	L <sub>15</sub>	L <sub>16</sub>	Largeur d'appui ≥ _____ cm K <sub>L</sub> _____ cm K <sub>R</sub> _____ cm	

Distance entre pannes de  
toit à deux pans:



L <sub>1</sub>	L <sub>2</sub>	L <sub>3</sub>	L <sub>4</sub>	L <sub>5</sub>	L <sub>6</sub>	L <sub>7</sub>	L <sub>8</sub>	L <sub>9</sub>	L <sub>10</sub>	L <sub>11</sub>	L <sub>12</sub>	L <sub>13</sub>	L <sub>14</sub>	L <sub>15</sub>	L <sub>16</sub>	Largeur d'appui ≥ _____ cm K <sub>L</sub> _____ cm K <sub>R</sub> _____ cm	

R <sub>1</sub>	R <sub>2</sub>	R <sub>3</sub>	R <sub>4</sub>	R <sub>5</sub>	R <sub>6</sub>	R <sub>7</sub>	R <sub>8</sub>	R <sub>9</sub>	R <sub>10</sub>	R <sub>11</sub>	R <sub>12</sub>	R <sub>13</sub>	R <sub>14</sub>	R <sub>15</sub>	R <sub>16</sub>	Largeur d'appui ≥ _____ cm K <sub>L</sub> _____ cm K <sub>R</sub> _____ cm	



# RECOMMANDATION

pour la fixation de panneaux sandwich selon DIN 14509

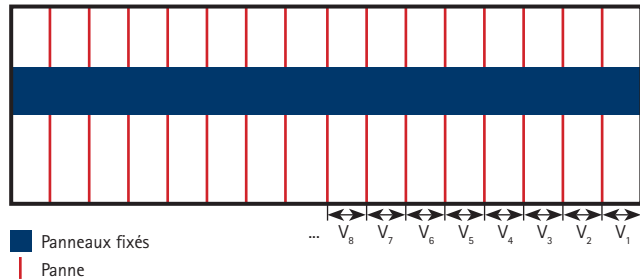


## Façade

Fixation visible       Fixation invisible

Pose horizontale des panneaux

V <sub>1</sub>	V <sub>2</sub>	V <sub>3</sub>	V <sub>4</sub>	V <sub>5</sub>	V <sub>6</sub>	V <sub>7</sub>	V <sub>8</sub>
V <sub>9</sub>	V <sub>10</sub>	V <sub>11</sub>	V <sub>12</sub>	V <sub>13</sub>	V <sub>14</sub>	V <sub>15</sub>	V <sub>16</sub>



Pose verticale des panneaux

H <sub>1</sub>	H <sub>2</sub>	H <sub>3</sub>	H <sub>4</sub>	H <sub>5</sub>	H <sub>6</sub>	H <sub>7</sub>	H <sub>8</sub>
H <sub>9</sub>	H <sub>10</sub>	H <sub>11</sub>	H <sub>12</sub>	H <sub>13</sub>	H <sub>14</sub>	H <sub>15</sub>	H <sub>16</sub>



## Remarque

Les données manquantes seront estimées, ce qui peut cependant avoir une incidence sur le nombre et le type de vis.

### Veuillez noter:

Ce calcul est un service que nous rendons à nos clients. Il ne remplace cependant pas une vérification effectuée par un architecte ou un spécialiste de la statique. La recommandation doit par conséquent être vérifiée par toutes les intervenants impliqués dans la construction !

Remarques: .....

.....

.....

Lieu et date      Nom en caractères d'imprimerie, signature