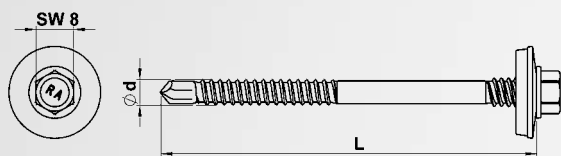
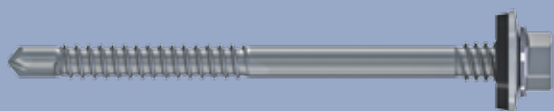


## REFABO Plus Sandwich Edelstahl A2/Bimetall RP-K-P-5,5 x L E16

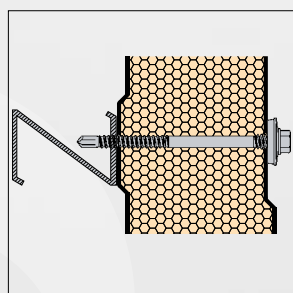


- Spezial beschichtet
- Mit unverlierbarer Dichtscheibe Edelstahl A2/EPDM
- Mit bauaufsichtlicher Zulassung
- Zur Befestigung von Sandwichelementen auf Stahlunterkonstruktionen
- Bauteil 1 Stahlblech ab 0,4–1,0 mm
- Bauteil 2 Stahlunterkonstruktion von 1,5–5,25 mm
- Mit Unterkopfgewinde für dauerhafte Dichtigkeit

Bezeichnung	Ø d x L mm	Scheibe EPDM Ø	Gewindelänge mm	Für Sandwichelemente mm	Bohrleistung mm	EAN Art. Nr.	VP
RP-K-P-	5,5 x 69	E16	31	39-43	1,5-5,25	4005674 69941 9 005211B197-0550692-1	100
	5,5 x 78	E16	36	43-52	1,5-5,25	4005674 69943 3 005211B197-0550782-1	100
	5,5 x 92	E16	41	52-66	1,5-5,25	4005674 69945 7 005211B197-0550922-1	100
	5,5 x 119	E16	55	65-93	1,5-5,25	4005674 63234 8 005211B197-0551192-1	100
	5,5 x 135	E16	65	71-109	1,5-5,25	4005674 69947 1 005211B197-0551352-1	100
	5,5 x 155	E16	65	91-129	1,5-5,25	4005674 67010 4 005211B197-0551552-1	100
	5,5 x 178	E16	85	94-152	1,5-5,25	4005674 69949 5 005211B197-0551782-1	100
	5,5 x 203*	E16	85	150-179	1,5-5,25	4005674 11937 5 005211B197-0552032-1	100
	5,5 x 228	E16	85	144-202	1,5-5,25	4005674 69951 8 005211B197-0552289-1	50

**NEUE  
LÄNGE**

\*Bitte Lieferzeit beachten!

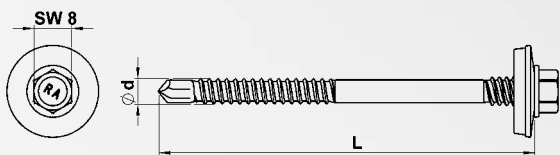
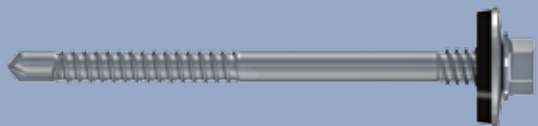


### Technische Informationen:

- Zwischen Unterkopfstützgewinde und der Scheibe befindet sich der Hinterschnitt (gewindefreier Teil)
- Beim Verschrauben wird das Deckblech des Sandwichpanels zwischen Dichtscheibe und Stützgewinde eingespannt und bleibt dauerhaft dicht
- Verarbeitungsdrehzahl 1300-1500 U/min

Bitte beachten Sie grundsätzlich die Angaben in der bauaufsichtlichen Zulassung Z-14.4-407, Anlage 2.47/2.56

## REFABO Plus Sandwich Edelstahl A2/Bimetall RP-K-P-5,5 x L E19



- Spezial beschichtet
- Mit unverlierbarer Dichtscheibe Edelstahl A2/EPDM
- Mit bauaufsichtlicher Zulassung
- Zur Befestigung von Sandwichelementen auf Stahlunterkonstruktionen
- Bauteil 1 Stahlblech ab 0,4–1,0 mm
- Bauteil 2 Stahlunterkonstruktion von 1,5–5,25 mm
- Mit Unterkopfgewinde für dauerhafte Dichtigkeit

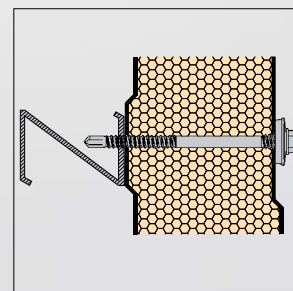
Bezeichnung	Ø d x L mm	Scheibe EPDM Ø	Gewinde- länge mm	Für Sandwichelemente mm	Bohrleistung mm	EAN Art. Nr.	VP
RP-K-P-	5,5 x 69	E19	31	39-43	1,5-5,25	4005674 61620 1 005311B197-0550692-1	100
	5,5 x 78	E19	36	43-52	1,5-5,25	4005674 61621 8 005311B197-0550782-1	100
	5,5 x 92	E19	41	52-66	1,5-5,25	4005674 61622 5 005311B197-0550922-1	100
	5,5 x 119	E19	55	65-93	1,5-5,25	4005674 61623 2 005311B197-0551192-1	100
	5,5 x 135	E19	65	71-109	1,5-5,25	4005674 61624 9 005311B197-0551352-1	100
	5,5 x 155	E19	65	91-129	1,5-5,25	4005674 61630 0 005311B197-0551552-1	100
	5,5 x 178	E19	85	94-152	1,5-5,25	4005674 61631 7 005311B197-0551782-1	100
	NEUE LÄNGE 5,5 x 203*	E19	85	150-179	1,5-5,25	4005674 65014 4 005311B197-0552032-1	100
	NEUE LÄNGE 5,5 x 228	E19	85	144-202	1,5-5,25	4005674 61632 4 005311B197-0552289-1	50
	5,5 x 282	E19	85	196-255	1,5-5,25	4005674 61633 1 005311B197-0552829-1	50

\*Bitte Lieferzeit beachten!

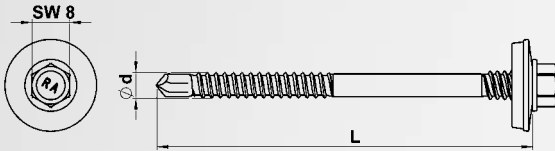
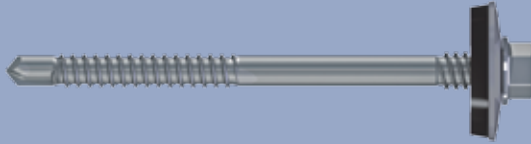
### Technische Informationen:

- Zwischen Unterkopfstützgewinde und der Scheibe befindet sich der Hinterschnitt (gewindefreier Teil)
- Beim Verschrauben wird das Deckblech des Sandwichpaneels zwischen Dichtscheibe und Stützgewinde eingespannt und bleibt dauerhaft dicht
- Verarbeitungsdrehzahl 1300-1500 U/min

Bitte beachten Sie grundsätzlich die Angaben in der bauaufsichtlichen Zulassung Z-14.4-407, Anlage 2.47/2.56



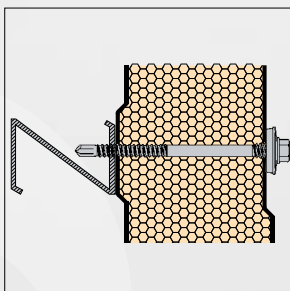
## REFABO Plus Sandwich Edelstahl A2/Bimetall RP-K-P-5,5 x L E22



- Spezial beschichtet
- Mit unverlierbarer Dichtscheibe Edelstahl A2/EPDM
- Mit bauaufsichtlicher Zulassung
- Zur Befestigung von Sandwichelementen auf Stahlunterkonstruktionen
- Bauteil 1 Stahlblech ab 0,4–1,0 mm
- Bauteil 2 Stahlunterkonstruktion von 1,5–5,25 mm
- Mit Unterkopfgewinde für dauerhafte Dichtigkeit

Bezeichnung	Ø d x L mm	Scheibe EPDM Ø	Gewinde- länge mm	Für Sandwichelemente mm	Bohrleistung mm	EAN Art. Nr.	VP
RP-K-P-	5,5 x 69	E22	31	39-43	1,5-5,25	4005674 61625 6 005411B197-0550692-1	100
	5,5 x 78	E22	36	43-52	1,5-5,25	4005674 61626 3 005411B197-0550782-1	100
	5,5 x 92	E22	41	52-66	1,5-5,25	4005674 61627 0 005411B197-0550922-1	100
	5,5 x 119	E22	55	65-93	1,5-5,25	4005674 61628 7 005411B197-0551192-1	100
	5,5 x 135	E22	65	71-109	1,5-5,25	4005674 61629 4 005411B197-0551352-1	100
	5,5 x 155	E22	65	91-129	1,5-5,25	4005674 61636 2 005411B197-0551552-1	100
	5,5 x 178	E22	85	94-152	1,5-5,25	4005674 61637 9 005411B197-0551782-1	100
	<b>NEUE LÄNGE</b> 5,5 x 203*	E22	85	150-179	1,5-5,25	4005674 65017 5 005411B197-0552032-1	100
	5,5 x 228	E22	85	144-202	1,5-5,25	4005674 61638 6 005411B197-0552289-1	50
<b>NEUE LÄNGE</b> 5,5 x 282	E22	85	196-255	1,5-5,25	4005674 61639 3 005411B197-0552829-1	50	

\*Bitte Lieferzeit beachten!



### Technische Informationen:

- Zwischen Unterkopfstützgewinde und der Scheibe befindet sich der Hinterschnitt (gewindefreier Teil)
- Beim Verschrauben wird das Deckblech des Sandwichpanels zwischen Dichtscheibe und Stützgewinde eingespannt und bleibt dauerhaft dicht
- Verarbeitungsdrehzahl 1300-1500 U/min

Bitte beachten Sie grundsätzlich die Angaben in der bauaufsichtlichen Zulassung Z-14.4-407, Anlage 2.47/2.56