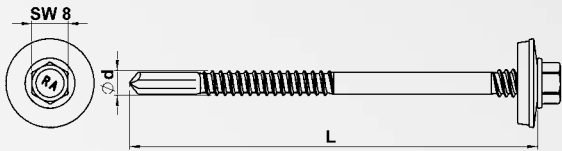
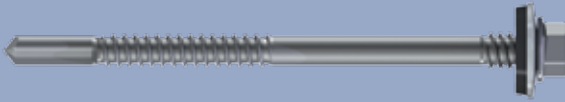


REFABO Plus Sandwich Edelstahl A2/Bimetall RP-K12-P-5,5 x L E16



- Spezial beschichtet
- Mit unverlierbarer Dichtscheibe Edelstahl A2/EPDM
- Mit bauaufsichtlicher Zulassung
- Zur Befestigung von Sandwichelementen auf Stahlunterkonstruktionen
- Bauteil 1 Stahlblech ab 0,4–1,0 mm
- Bauteil 2 Stahlunterkonstruktion von 4,0–12,0 mm
- Mit Unterkopfgewinde für dauerhafte Dichtigkeit

Bezeichnung	Ø d x L mm	Scheibe EPDM Ø	Gewindelänge mm	Für Sandwichelemente mm	Bohrleistung mm	EAN Art. Nr.	VP
RP-K12-P-	5,5 x 76	E16	38	39-43	4-12	4005674 69953 2 005213B197-0550762-1	100
	5,5 x 85	E16	43	43-52	4-12	4005674 69955 6 005213B197-0550852-1	100
	5,5 x 99	E16	48	52-66	4-12	4005674 69957 0 005213B197-0550992-1	100
	5,5 x 126	E16	62	65-93	4-12	4005674 69959 4 005213B197-0551262-1	100
	5,5 x 142	E16	75	71-109	4-12	4005674 69961 7 005213B197-0551422-1	100
	5,5 x 162	E16	75	78-129	4-12	4005674 69963 1 005213B197-0551622-1	100
	5,5 x 185	E16	93	93-152	4-12	4005674 63235 5 005213B197-0551852-1	100
	5,5 x 210	E16	93	150-179	4-12	4005674 12024 1 005213B197-0552102-1	100
	5,5 x 235	E16	93	143-202	4-12	4005674 69965 5 005213B197-0552359-1	50

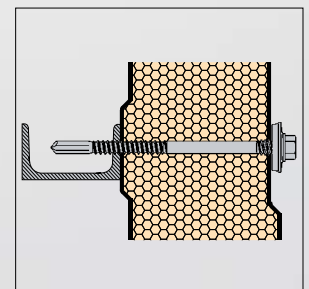
NEUE LÄNGE

*Bitte Lieferzeit beachten!

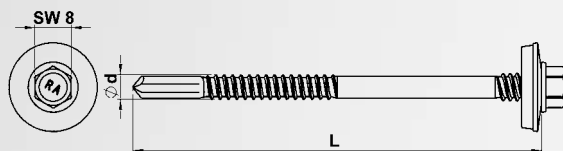
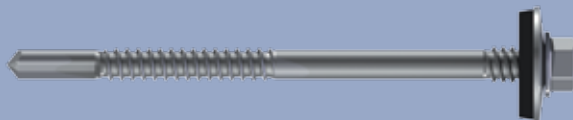
Technische Informationen:

- Zwischen Unterkopfstützgewinde und der Scheibe befindet sich der Hinterschnitt (gewindefreier Teil)
- Beim Verschrauben wird das Deckblech des Sandwichpanels zwischen Dichtscheibe und Stützgewinde eingespannt und bleibt dauerhaft dicht
- Verarbeitungsdrehzahl 1200–1400 U/min

Bitte beachten Sie grundsätzlich die Angaben in der bauaufsichtlichen Zulassung Z-14.4-407, Anlage 2.48/2.57



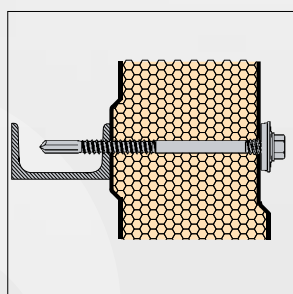
REFABO Plus Sandwich Edelstahl A2/Bimetall RP-K12-P-5,5 x L E19



- Spezial beschichtet
- Mit unverlierbarer Dichtscheibe Edelstahl A2/EPDM
- Mit bauaufsichtlicher Zulassung
- Zur Befestigung von Sandwichelementen auf Stahlunterkonstruktionen
- Bauteil 1 Stahlblech ab 0,4–1,0 mm
- Bauteil 2 Stahlunterkonstruktion von 4,0–12,0 mm
- Mit Unterkopfgewinde für dauerhafte Dichtigkeit

Bezeichnung	Ø d x L mm	Scheibe EPDM Ø	Gewinde- länge mm	Für Sandwichelemente mm	Bohrleistung mm	EAN Art. Nr.	VP
RP-K12-P-	5,5 x 76	E19	38	39-43	4-12	4005674 61641 6 005313B197-0550762-1	100
	5,5 x 85	E19	43	43-52	4-12	4005674 61642 3 005313B197-0550852-1	100
	5,5 x 99	E19	48	52-66	4-12	4005674 61643 0 005313B197-0550992-1	100
	5,5 x 126	E19	62	65-93	4-12	4005674 61644 7 005313B197-0551262-1	100
	5,5 x 142	E19	75	71-109	4-12	4005674 61645 4 005313B197-0551422-1	100
	5,5 x 162	E19	75	78-129	4-12	4005674 61671 3 005313B197-0551622-1	100
	5,5 x 185	E19	93	93-152	4-12	4005674 61672 0 005313B197-0551852-1	100
	NEUE LÄNGE 5,5 x 210*	E19	93	150-179	4-12	4005674 65015 1 005313B197-0552102-1	100
	NEUE LÄNGE 5,5 x 235	E19	93	143-202	4-12	4005674 61673 7 005313B197-0552359-1	50
5,5 x 289	E19	93	196-255	4-12	4005674 61674 4 005313B197-0552899-1	50	

*Bitte Lieferzeit beachten!

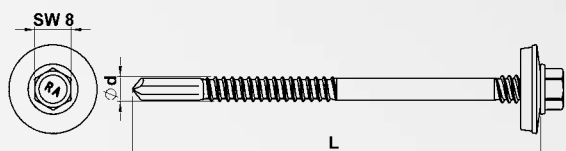
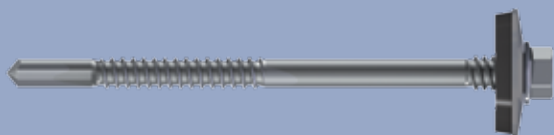


Technische Informationen:

- Zwischen Unterkopfstützgewinde und der Scheibe befindet sich der Hinterschnitt (gewindefreier Teil)
- Beim Verschrauben wird das Deckblech des Sandwichpanels zwischen Dichtscheibe und Stützgewinde eingespannt und bleibt dauerhaft dicht
- Verarbeitungsdrehzahl 1200–1400 U/min

Bitte beachten Sie grundsätzlich die Angaben in der bauaufsichtlichen Zulassung Z-14.4-407, Anlage 2.48/2.57

REFABO Plus Sandwich Edelstahl A2/Bimetall RP-K12-P-5,5 x L E22



- Spezial beschichtet
- Mit unverlierbarer Dichtscheibe Edelstahl A2/EPDM
- Mit bauaufsichtlicher Zulassung
- Zur Befestigung von Sandwichelementen auf Stahlunterkonstruktionen
- Bauteil 1 Stahlblech ab 0,4–1,0 mm
- Bauteil 2 Stahlunterkonstruktion von 4,0–12,0 mm
- Mit Unterkopfgewinde für dauerhafte Dichtigkeit

Bezeichnung	Ø d x L mm	Scheibe EPDM Ø	Gewinde- länge mm	Für Sandwichelemente mm	Bohrleistung mm	EAN Art. Nr.	VP
RP-K12-P-	5,5 x 76	E22	38	39-43	4-12	4005674 61656 0 005413B197-0550762-1	100
	5,5 x 85	E22	43	43-52	4-12	4005674 61657 7 005413B197-0550852-1	100
	5,5 x 99	E22	48	52-66	4-12	4005674 61658 4 005413B197-0550992-1	100
	5,5 x 126	E22	62	65-93	4-12	4005674 61659 1 005413B197-0551262-1	100
	5,5 x 142	E22	75	71-109	4-12	4005674 61660 7 005413B197-0551422-1	100
	5,5 x 162	E22	75	78-129	4-12	4005674 61676 8 005413B197-0551622-1	100
	5,5 x 185	E22	93	93-152	4-12	4005674 61677 5 005413B197-0551852-1	100
	NEUE LÄNGE 5,5 x 210*	E22	93	150-179	4-12	4005674 65018 2 005413B197-0552102-1	100
	NEUE LÄNGE 5,5 x 235	E22	93	143-202	4-12	4005674 61678 2 005413B197-0552359-1	50
5,5 x 289	E22	93	196-255	4-12	4005674 61679 9 005413B197-0552899-1	50	

*Bitte Lieferzeit beachten!

Technische Informationen:

- Zwischen Unterkopfstützgewinde und der Scheibe befindet sich der Hinterschnitt (gewindefreier Teil)
- Beim Verschrauben wird das Deckblech des Sandwichpanels zwischen Dichtscheibe und Stützgewinde eingespannt und bleibt dauerhaft dicht
- Verarbeitungsdrehzahl 1200-1400 U/min

Bitte beachten Sie grundsätzlich die Angaben in der bauaufsichtlichen Zulassung Z-14.4-407, Anlage 2.48/2.57

