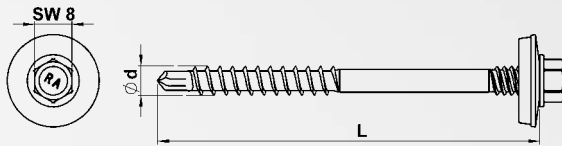
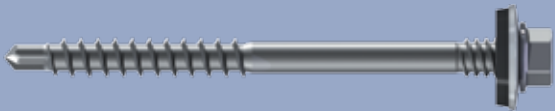


REFABO Plus Sandwich Edelstahl A2/Bimetall RP-r-P-6,0 x L E16



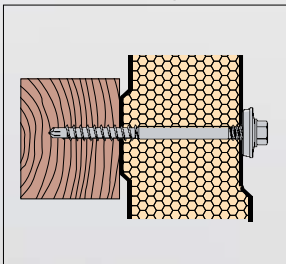
- Spezial beschichtet
- Mit unverlierbarer Dichtscheibe Edelstahl A2/EPDM
- Reduzierte Bohrspitze für Trapez- und Sandwichprofile
- Mit bauaufsichtlicher Zulassung
- Zur Befestigung von Sandwichelementen auf Holz- und Stahl-UK
- Bauteil 1 Stahlblech ab 0,4–1,0 mm
- Bauteil 2 Holz, Mindesteinschraubtiefe 36 mm, Stahl 1,5–2,0 mm
- Mit Unterkopfgewinde für dauerhafte Dichtigkeit

Bezeichnung	Ø d x L mm	Scheibe EPDM Ø	Gewinde-länge mm	Für Sandwich-elemente auf Holz-UK mm	Für Sandwich-elemente auf Stahl-UK mm	Bohrleis-tung mm	EAN Art. Nr.	VP
RP-r-P-	NEUE LÄNGE 6,0 x 78*	E16	36,5	36-40	40-56	1,5-2,0	4005674 11951 1 005215B097-0600782-1	100
	6,0 x 92	E16	39	40-51	54-70	1,5-2,0	4005674 69931 0 005215B097-0600922-2	100
	6,0 x 119	E16	50	52-78	65-97	1,5-2,0	4005674 69933 4 005215B097-0601192-1	100
	6,0 x 135	E16	65	66-94	71-113	1,5-2,0	4005674 69935 8 005215B097-0601352-1	100
	6,0 x 155	E16	65	66-114	91-133	1,5-2,0	4005674 69937 2 005215B097-0601552-1	100
	6,0 x 178	E16	85	86-137	94-156	1,5-2,0	4005674 69939 6 005215B097-0601782-1	100
	NEUE LÄNGE 6,0 x 203*	E16	85	86-162	119-177	1,5-2,0	4005674 12828 5 005215B097-0602032-1	100
6,0 x 228	E16	85	86-187	144-206	1,5-2,0	4005674 63609 4 005215B097-0602289-1	50	

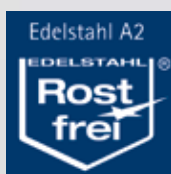
*Bitte Lieferzeit beachten!

Technische Informationen:

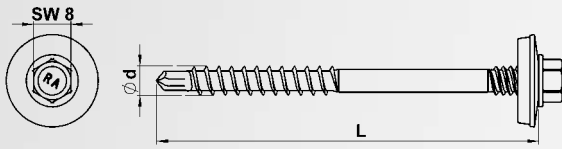
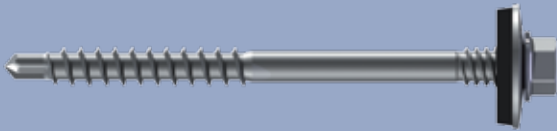
- Zwischen Unterkopfstützgewinde und der Scheibe befindet sich der Hinterschnitt (gewindefreier Teil)
- Beim Verschrauben wird das Deckblech des Sandwichpanels zwischen Dichtscheibe und Stützgewinde eingespannt und bleibt dauerhaft dicht
- Verarbeitungsdrehzahl 1400 U/min



Bitte beachten Sie grundsätzlich die Angaben in der bauaufsichtlichen Zulassung Z-14.4-407, Anlage 2.55/4.15a/4.16a



REFABO Plus Sandwich Edelstahl A2/Bimetall RP-r-P-6,0 x L E19



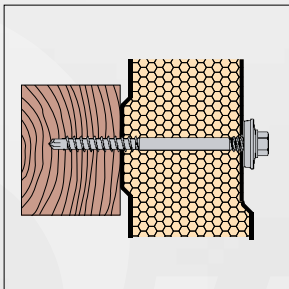
- Spezial beschichtet
- Mit unverlierbarer Dichtscheibe Edelstahl A2/EPDM
- Reduzierte Bohrspitze für Trapez- und Sandwichprofile
- Mit bauaufsichtlicher Zulassung
- Zur Befestigung von Sandwichelementen auf Holz- und Stahl-UK
- Bauteil 1 Stahlblech ab 0,4–1,0 mm
- Bauteil 2 Holz, Mindesteinschraubtiefe 36 mm, Stahl 1,5–2,0 mm
- Mit Unterkopfgewinde für dauerhafte Dichtigkeit

Bezeichnung	Ø d x L mm	Scheibe EPDM Ø	Gewinde- länge mm	Für Sandwich- elemente auf Holz-UK mm	Für Sandwich- elemente auf Stahl-UK mm	Bohrlei- tung mm	EAN Art. Nr.	VP
RP-r-P-	NEUE LÄNGE 6,0 x 78*	E19	36,5	36-40	40-56	1,5-2,0	4005674 11975 7 005315B097-0600782-1	100
	6,0 x 92	E19	39	40-51	54-70	1,5-2,0	4005674 61646 1 005315B097-0600922-1	100
	6,0 x 119	E19	50	52-78	65-97	1,5-2,0	4005674 61647 8 005315B097-0601192-1	100
	6,0 x 135	E19	65	66-94	71-113	1,5-2,0	4005674 61648 5 005315B097-0601352-1	100
	6,0 x 155	E19	65	66-114	91-133	1,5-2,0	4005674 61649 2 005315B097-0601552-1	100
	6,0 x 178	E19	85	86-137	94-156	1,5-2,0	4005674 61650 8 005315B097-0601782-1	100
	NEUE LÄNGE 6,0 x 203*	E19	85	86-162	119-177	1,5-2,0	4005674 12834 6 005315B097-0602032-1	100
	6,0 x 228	E19	85	86-187	144-206	1,5-2,0	4005674 61651 5 005315B097-0602289-1	50

*Bitte Lieferzeit beachten!

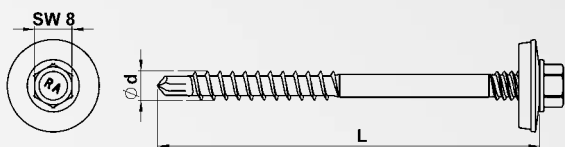
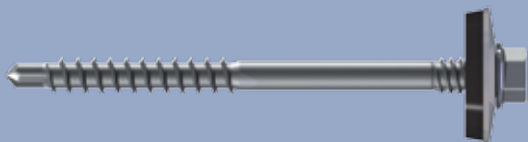
Technische Informationen:

- Zwischen Unterkopfstützgewinde und der Scheibe befindet sich der Hinterschnitt (gewindefreier Teil)
- Beim Verschrauben wird das Deckblech des Sandwichpaneels zwischen Dichtscheibe und Stützgewinde eingespannt und bleibt dauerhaft dicht
- Verarbeitungsdrehzahl 1400 U/min



Bitte beachten Sie grundsätzlich die Angaben in der bauaufsichtlichen Zulassung Z-14.4-407, Anlage 2.55/4.15a/4.16a

REFABO Plus Sandwich Edelstahl A2/Bimetall RP-r-P-6,0 x L E22



- Spezial beschichtet
- Mit unverlierbarer Dichtscheibe Edelstahl A2/EPDM
- Reduzierte Bohrspitze für Trapez- und Sandwichprofile
- Mit bauaufsichtlicher Zulassung
- Zur Befestigung von Sandwichelementen auf Holz- und Stahl-UK
- Bauteil 1 Stahlblech ab 0,4–1,0 mm
- Bauteil 2 Holz, Mindesteinschraubtiefe 36 mm, Stahl 1,5–2,0 mm
- Mit Unterkopfgewinde für dauerhafte Dichtigkeit

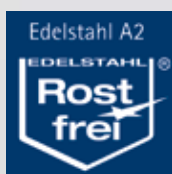
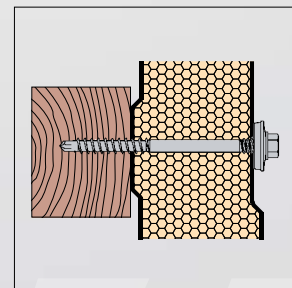
Bezeichnung	Ø d x L mm	Scheibe EPDM Ø	Gewinde- länge mm	Für Sandwich- elemente auf Holz-UK mm	Für Sandwich- elemente auf Stahl-UK mm	Bohrlei- tung mm	EAN Art. Nr.	VP
RP-r-P-	NEUE LÄNGE 6,0 x 78*	E22	36,5	36-40	40-56	1,5-2,0	4005674 11983 2 005415B097-0600782-1	100
	6,0 x 92	E22	39	40-51	54-70	1,5-2,0	4005674 61661 4 005415B097-0600922-1	100
	6,0 x 119	E22	50	52-78	65-97	1,5-2,0	4005674 61662 1 005415B097-0601192-1	100
	6,0 x 135	E22	65	66-94	71-113	1,5-2,0	4005674 61663 8 005415B097-0601352-1	100
	6,0 x 155	E22	65	66-114	91-133	1,5-2,0	4005674 61664 5 005415B097-0601552-1	100
	6,0 x 178	E22	85	86-137	94-156	1,5-2,0	4005674 61665 2 005415B097-0601782-1	100
	NEUE LÄNGE 6,0 x 203*	E22	85	86-162	119-177	1,5-2,0	4005674 12841 4 005415B097-0602032-1	100
6,0 x 228	E22	85	86-187	144-206	1,5-2,0	4005674 61666 9 005415B097-0602289-1	50	

*Bitte Lieferzeit beachten!

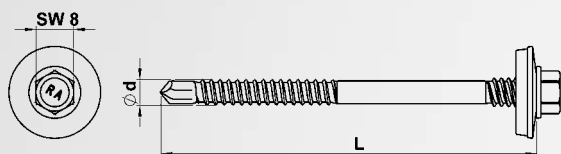
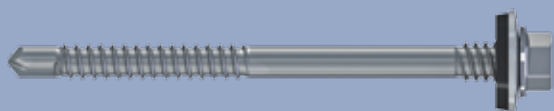
Technische Informationen:

- Zwischen Unterkopfstützgewinde und der Scheibe befindet sich der Hinterschnitt (gewindefreier Teil)
- Beim Verschrauben wird das Deckblech des Sandwichpanels zwischen Dichtscheibe und Stützgewinde eingespannt und bleibt dauerhaft dicht
- Verarbeitungsdrehzahl 1400 U/min

Bitte beachten Sie grundsätzlich die Angaben in der bauaufsichtlichen Zulassung Z-14.4-407, Anlage 2.55/4.15a/4.16a



REFABO Plus Sandwich Edelstahl A2/Bimetall RP-K-P-5,5 x L E16

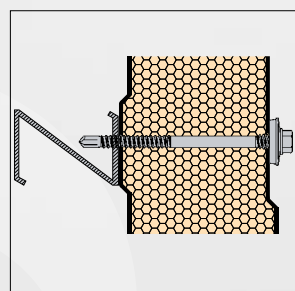


- Spezial beschichtet
- Mit unverlierbarer Dichtscheibe Edelstahl A2/EPDM
- Mit bauaufsichtlicher Zulassung
- Zur Befestigung von Sandwichelementen auf Stahlunterkonstruktionen
- Bauteil 1 Stahlblech ab 0,4–1,0 mm
- Bauteil 2 Stahlunterkonstruktion von 1,5–5,25 mm
- Mit Unterkopfgewinde für dauerhafte Dichtigkeit

Bezeichnung	Ø d x L mm	Scheibe EPDM Ø	Gewindelänge mm	Für Sandwichelemente mm	Bohrleistung mm	EAN Art. Nr.	VP
RP-K-P-	5,5 x 69	E16	31	39-43	1,5-5,25	4005674 69941 9 005211B197-0550692-1	100
	5,5 x 78	E16	36	43-52	1,5-5,25	4005674 69943 3 005211B197-0550782-1	100
	5,5 x 92	E16	41	52-66	1,5-5,25	4005674 69945 7 005211B197-0550922-1	100
	5,5 x 119	E16	55	65-93	1,5-5,25	4005674 63234 8 005211B197-0551192-1	100
	5,5 x 135	E16	65	71-109	1,5-5,25	4005674 69947 1 005211B197-0551352-1	100
	5,5 x 155	E16	65	91-129	1,5-5,25	4005674 67010 4 005211B197-0551552-1	100
	5,5 x 178	E16	85	94-152	1,5-5,25	4005674 69949 5 005211B197-0551782-1	100
	5,5 x 203*	E16	85	150-179	1,5-5,25	4005674 11937 5 005211B197-0552032-1	100
	5,5 x 228	E16	85	144-202	1,5-5,25	4005674 69951 8 005211B197-0552289-1	50

**NEUE
LÄNGE**

*Bitte Lieferzeit beachten!



Technische Informationen:

- Zwischen Unterkopfstützgewinde und der Scheibe befindet sich der Hinterschnitt (gewindefreier Teil)
- Beim Verschrauben wird das Deckblech des Sandwichpanels zwischen Dichtscheibe und Stützgewinde eingespannt und bleibt dauerhaft dicht
- Verarbeitungsdrehzahl 1300-1500 U/min

Bitte beachten Sie grundsätzlich die Angaben in der bauaufsichtlichen Zulassung Z-14.4-407, Anlage 2.47/2.56