

Befestigungsempfehlung für Sandwichprofile nach DIN 14509

Projekt:

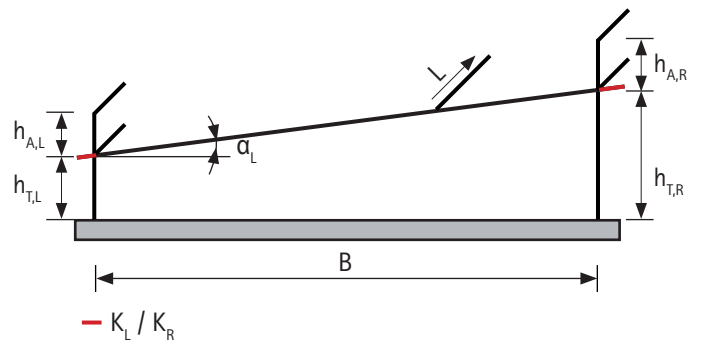
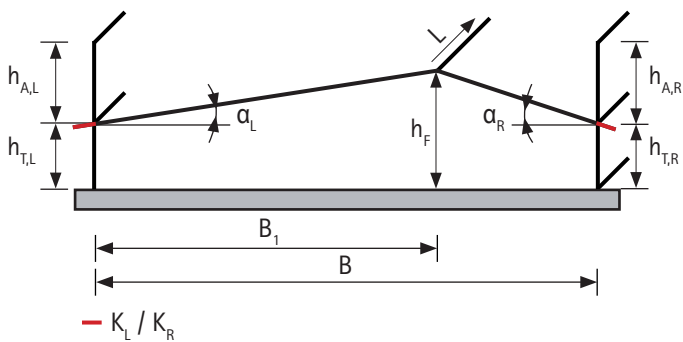
PLZ: Bauort:

Kunde:

Dachform:

Satteldach

Pultdach



Gebäudegeometrie: ^{1) 2) 3)} L: m
(in Firstrichtung)
^{1) 2) 3)} B: m
²⁾ B_1 : m
^{1) 2) 3)} $h_{T,L}$: m
^{2) 3)} $h_{T,R}$: m

$h_{A,L}$: m
 $h_{A,R}$: m
^{2) 3)} α_L : Grad
²⁾ α_R : Grad
²⁾ h_F : m

Legende: L Länge
B Breite
 B_1 Breite First
 $h_{T,L}$ Höhe Traufe, links
 $h_{T,R}$ Höhe Traufe, rechts

$h_{A,L}$ Höhe Attika, links
 $h_{A,R}$ Höhe Attika, rechts
 α_L Dachneigung, links
 α_R Dachneigung, rechts
 $K_{L,R}$ Kragarm links, rechts

1) Pflichtfeld Satteldach || 2) Pflichtfeld Pultdach

Anwendungsbereich Dach

Sandwichhersteller:

Sandwichtyp:

Stärke (in mm): Kernstärke:..... Gesamtstärke:

Stärke Außenschale:..... Stärke Innenschale:.....

Stahlgüte Außenschale:..... Stahlgüte Innenschale:.....

Außenfarbe Sandwich: RAL

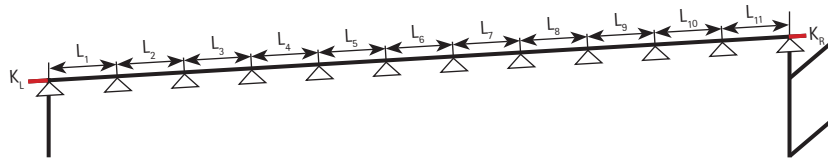
Unterkonstruktion: Stahl, symmetrisch: (..... mm) Stahl, asymmetrisch: (.....mm)

Holz B x T:cm

Spanfreie Verschraubung

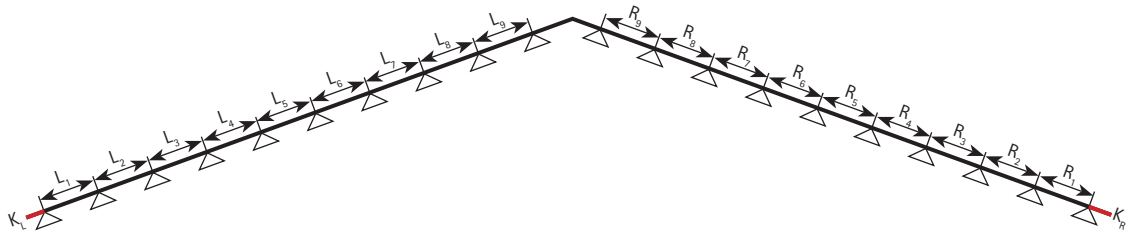
Spanende Verschraubung

Pfettenabstand Pultdach:



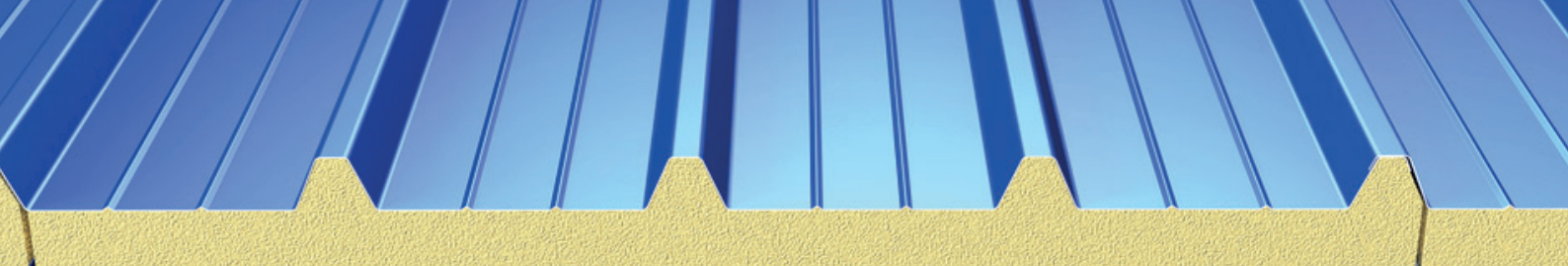
L ₁	L ₂	L ₃	L ₄	L ₅	L ₆	L ₇	L ₈	L ₉	L ₁₀	L ₁₁	L ₁₂	L ₁₃	L ₁₄	L ₁₅	L ₁₆	Auflagerbreite ≥ _____ cm	
																	K _L _____ cm
																	K _R _____ cm

Pfettenabstand Satteldach:



L ₁	L ₂	L ₃	L ₄	L ₅	L ₆	L ₇	L ₈	L ₉	L ₁₀	L ₁₁	L ₁₂	L ₁₃	L ₁₄	L ₁₅	L ₁₆	Auflagerbreite ≥ _____ cm	
																	K _L _____ cm
																	K _R _____ cm

R ₁	R ₂	R ₃	R ₄	R ₅	R ₆	R ₇	R ₈	R ₉	R ₁₀	R ₁₁	R ₁₂	R ₁₃	R ₁₄	R ₁₅	R ₁₆	Auflagerbreite ≥ _____ cm	
																	K _L _____ cm
																	K _R _____ cm



Anwendungsbereich Wand

Sandwichhersteller:

Sandwichtyp:

Stärke: Kernstärke:..... Gesamtstärke:

Stärke Außenschale:..... Stärke Innenschale:.....

Stahlgüte Außenschale:..... Stahlgüte Innenschale:.....

Außenfarbe Sandwich: RAL

Unterkonstruktion: Stahl, symmetrisch: (..... mm) Stahl, asymmetrisch: (.....mm)

Holz B x T:cm

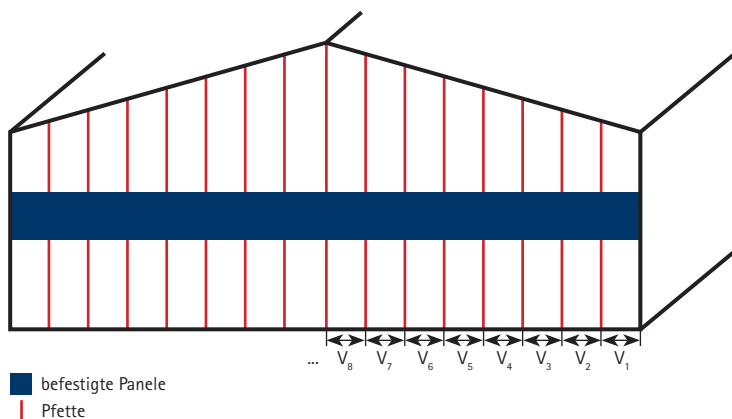
- Spanfreie Verschraubung
- Spanende Verschraubung

Giebelseite

Sichtbare Befestigung Unsichtbare Befestigung

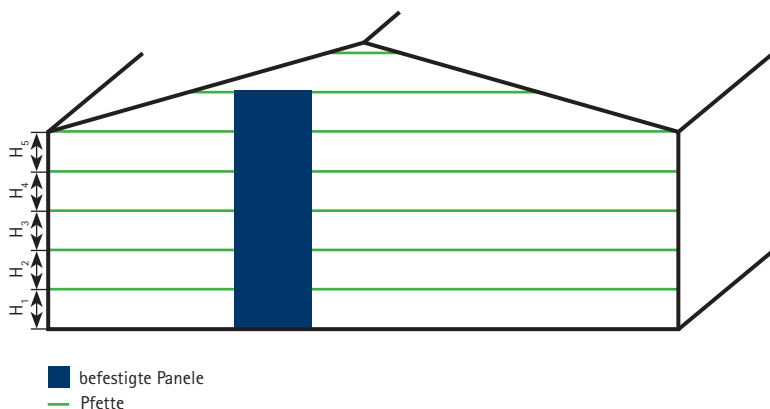
Horizontale Verlegung der Panele

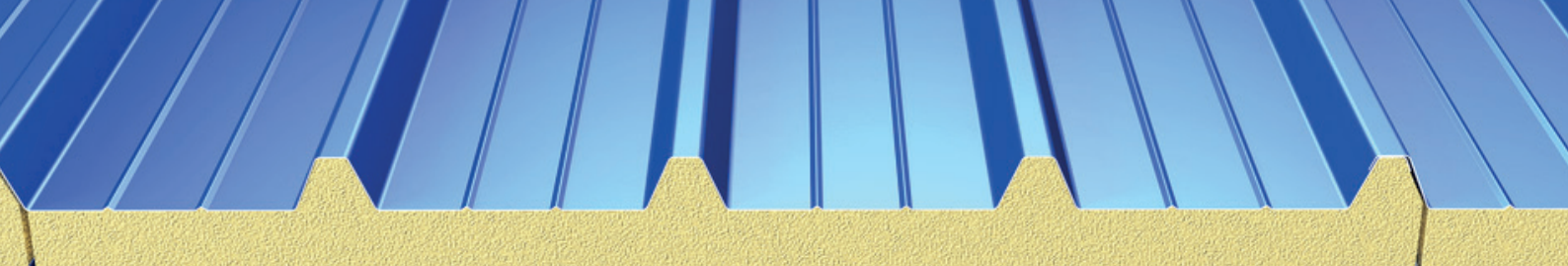
V ₁	V ₂	V ₃	V ₄	V ₅	V ₆	V ₇	V ₈
V ₉	V ₁₀	V ₁₁	V ₁₂	V ₁₃	V ₁₄	V ₁₅	V ₁₆



Vertikale Verlegung der Panele

H ₁	H ₂	H ₃	H ₄	H ₅	H ₆	H ₇	H ₈
H ₉	H ₁₀	H ₁₁	H ₁₂	H ₁₃	H ₁₄	H ₁₅	H ₁₆





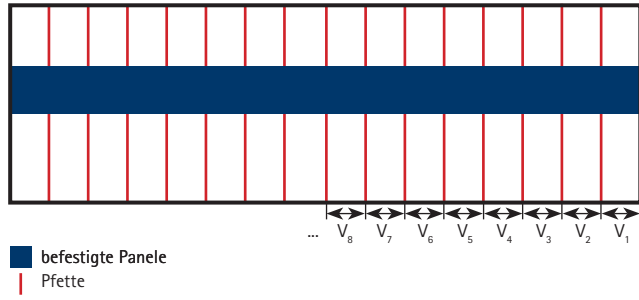
Traufseite

Sichtbare Befestigung Unsichtbare Befestigung

Horizontale Verlegung der Panele

V ₁	V ₂	V ₃	V ₄	V ₅	V ₆	V ₇	V ₈

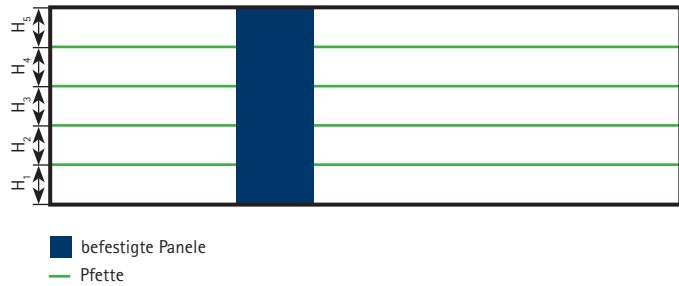
V ₉	V ₁₀	V ₁₁	V ₁₂	V ₁₃	V ₁₄	V ₁₅	V ₁₆



Vertikale Verlegung der Panele

H ₁	H ₂	H ₃	H ₄	H ₅	H ₆	H ₇	H ₈

H ₉	H ₁₀	H ₁₁	H ₁₂	H ₁₃	H ₁₄	H ₁₅	H ₁₆



Hinweis

Bei unvollständigen Angaben werden Annahmen getroffen, was jedoch die Schraubenanzahl und den Schraubentyp beeinflussen kann.

Bitte beachten Sie:

Diese Berechnung ist für unsere Kunden eine Serviceleistung und ersetzt nicht den Nachweis des verantwortlichen Architekten oder Statikers. Die Empfehlung ist daher von allen am Bau beteiligten Personen zu prüfen!

Bemerkungen:

.....

.....
Ort und Datum

.....
Name in Druckbuchstaben, Unterschrift