

Befestigungsempfehlung für Trapezprofile nach DIN EN 1991

Projekt:

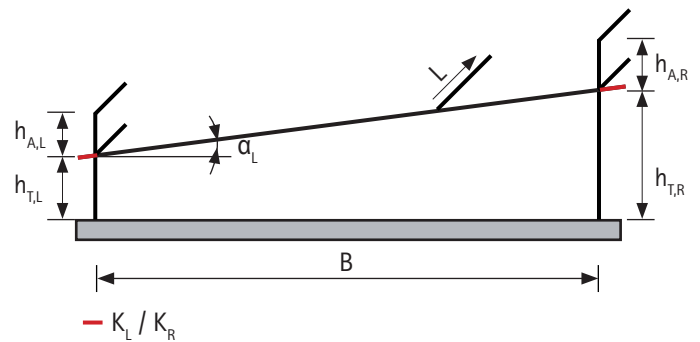
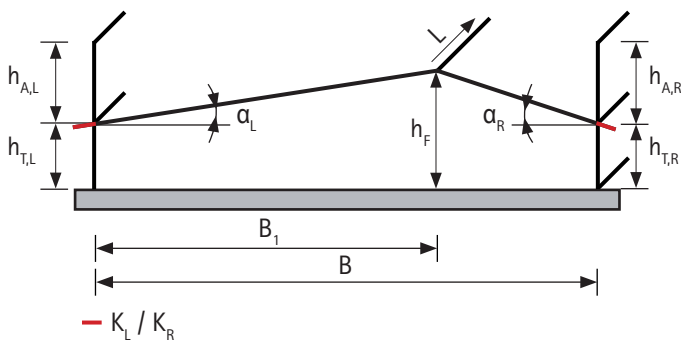
PLZ: Bauort:

Kunde:

Dachform:

Satteldach

Pultdach



Gebäudegeometrie: ^{1) 2) 3)} L: m
(in Firstrichtung)
^{1) 2) 3)} B: m
²⁾ B₁: m
^{1) 2) 3)} h_{T,L}: m
^{2) 3)} h_{T,R}: m

h_{A,L}: m
h_{A,R}: m
^{2) 3)} α_L: Grad
²⁾ α_R: Grad
²⁾ h_F: m

Legende: L Länge
B Breite
B₁ Breite First
h_{T,L} Höhe Traufe, links
h_{T,R} Höhe Traufe, rechts

h_{A,L} Höhe Attika, links
h_{A,R} Höhe Attika, rechts
α_L Dachneigung, links
α_R Dachneigung, rechts
K_{L,R} Kragarm links, rechts

Anwendungsbereich Dach

Trapezhersteller:

Trapeztyp:

Blechkstärke (in mm):

Stahlgüte:

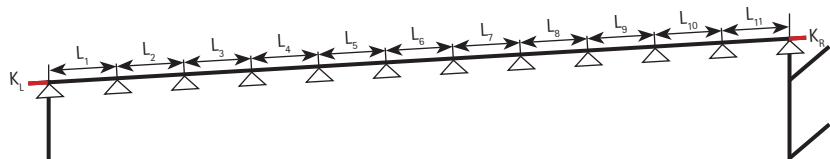
Obergurtverschraubung Untergurtverschraubung

Unterkonstruktion: Stahl, symmetrisch: (..... mm) Stahl, asymmetrisch: (.....mm)

Holz B x T:cm

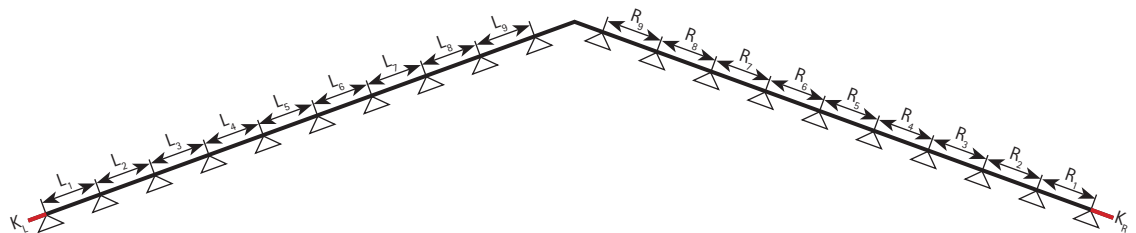
- Spanfreie Verschraubung
- Spanende Verschraubung

Pfettenabstand Pultdach:



L ₁	L ₂	L ₃	L ₄	L ₅	L ₆	L ₇	L ₈	L ₉	L ₁₀	L ₁₁	L ₁₂	L ₁₃	L ₁₄	L ₁₅	L ₁₆	Auflagerbreite ≥ _____ cm	
																	K _L _____ cm
																	K _R _____ cm

Pfettenabstand Satteldach:



L ₁	L ₂	L ₃	L ₄	L ₅	L ₆	L ₇	L ₈	L ₉	L ₁₀	L ₁₁	L ₁₂	L ₁₃	L ₁₄	L ₁₅	L ₁₆	Auflagerbreite ≥ _____ cm	
																	K _L _____ cm
																	K _R _____ cm

R ₁	R ₂	R ₃	R ₄	R ₅	R ₆	R ₇	R ₈	R ₉	R ₁₀	R ₁₁	R ₁₂	R ₁₃	R ₁₄	R ₁₅	R ₁₆	Auflagerbreite ≥ _____ cm	
																	K _L _____ cm
																	K _R _____ cm

Anwendungsbereich Wand

Trapezhersteller:

Trapeztyp:

Bleekstärke (in mm):

Stahlgüte:

Obergurtverschraubung Untergurtverschraubung

Unterkonstruktion: Stahl, symmetrisch: (..... mm) Stahl, asymmetrisch: (.....mm)

Holz B x T:cm

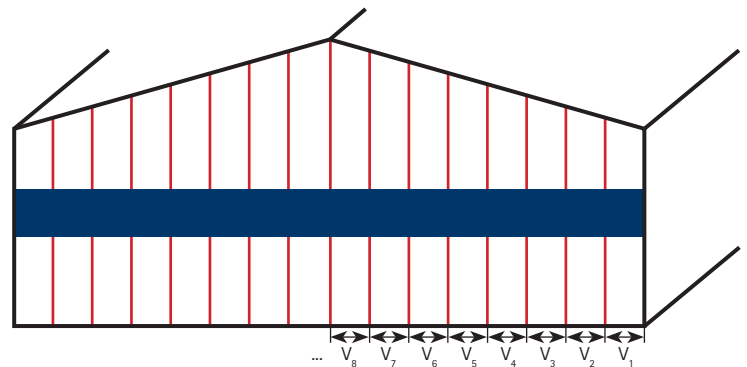
→ Spanfreie Verschraubung

→ Spanende Verschraubung

Giebelseite

Horizontale Verlegung der Panele

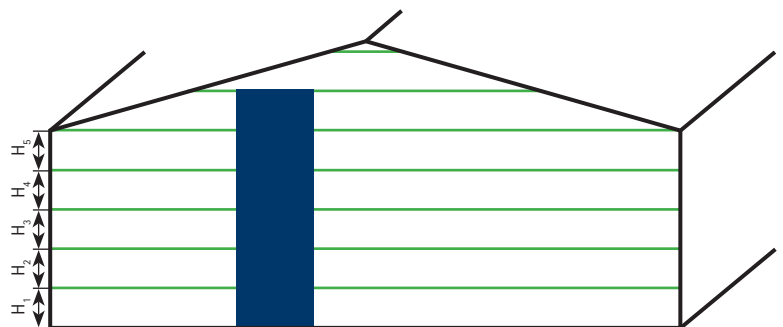
V ₁	V ₂	V ₃	V ₄	V ₅	V ₆	V ₇	V ₈
V ₉	V ₁₀	V ₁₁	V ₁₂	V ₁₃	V ₁₄	V ₁₅	V ₁₆



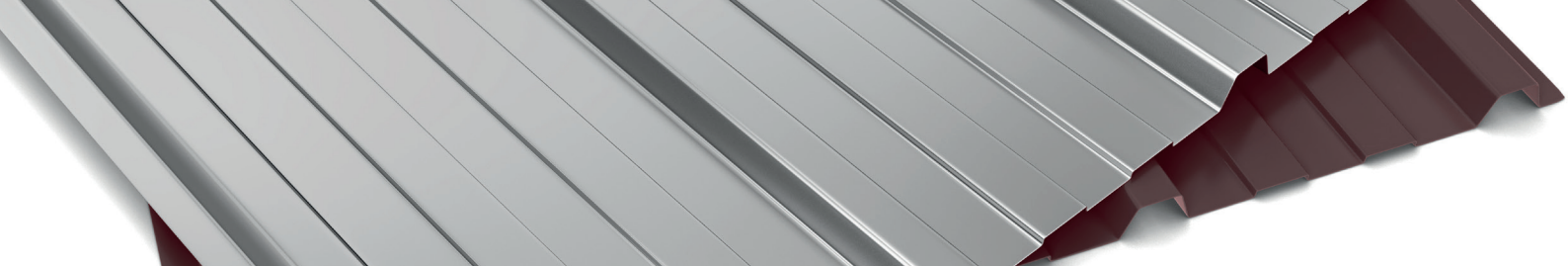
■ befestigte Panele
| Pfette

Vertikale Verlegung der Panele

H ₁	H ₂	H ₃	H ₄	H ₅	H ₆	H ₇	H ₈
H ₉	H ₁₀	H ₁₁	H ₁₂	H ₁₃	H ₁₄	H ₁₅	H ₁₆



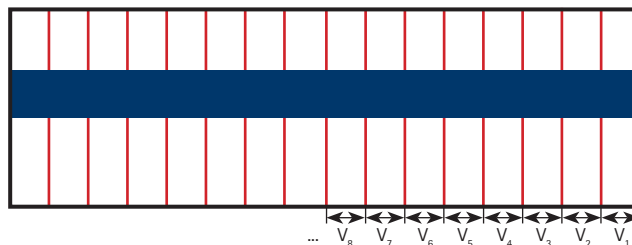
■ befestigte Panele
— Pfette



Traufseite

Horizontale Verlegung der Panels

V ₁	V ₂	V ₃	V ₄	V ₅	V ₆	V ₇	V ₈
V ₉	V ₁₀	V ₁₁	V ₁₂	V ₁₃	V ₁₄	V ₁₅	V ₁₆



■ befestigte Panele
| Pfette

Vertikale Verlegung der Panels

H ₁	H ₂	H ₃	H ₄	H ₅	H ₆	H ₇	H ₈
H ₉	H ₁₀	H ₁₁	H ₁₂	H ₁₃	H ₁₄	H ₁₅	H ₁₆



■ befestigte Panele
— Pfette

Hinweis

Bei unvollständigen Angaben werden Annahmen getroffen, was jedoch die Schraubenanzahl und den Schraubentyp beeinflussen kann.

Bitte beachten Sie:

Diese Berechnung ist für unsere Kunden eine Serviceleistung und ersetzt nicht den Nachweis des verantwortlichen Architekten oder Statikers. Die Empfehlung ist daher von allen am Bau beteiligten Personen zu prüfen!

Bemerkungen:

.....

.....

.....

.....
Ort und Datum

.....
Name in Druckbuchstaben, Unterschrift