

BEFESTIGUNGSEMPFEHLUNG

für Sandwichprofile nach DIN 14509



Projekt:

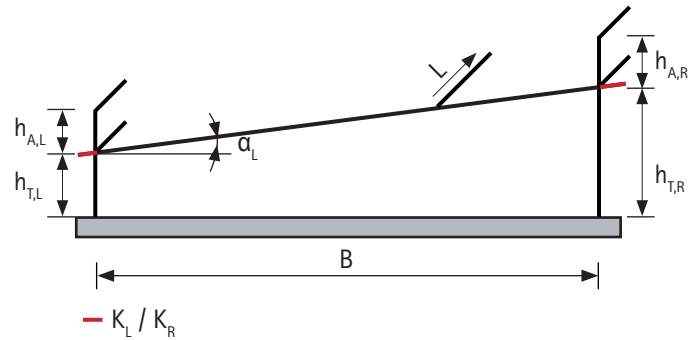
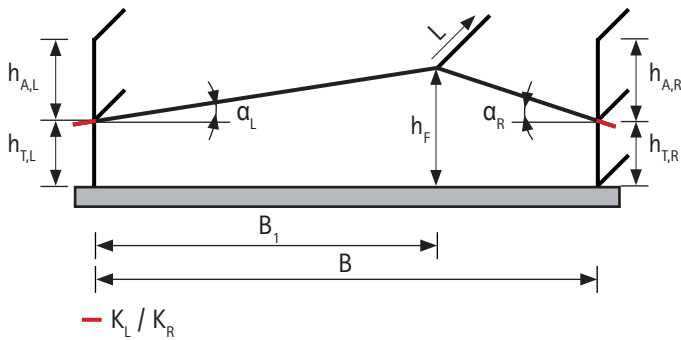
PLZ: Bauort:

Kunde:

Dachform:

Satteldach

Pultdach



Gebäude offen

Gebäude geschlossen (Falls nicht angegeben, wird das Gebäude als geschlossen betrachtet)

Gebäudegeometrie: ^{1) 2) 3)} L: m
(in Firstrichtung)
^{1) 2) 3)} B: m
²⁾ B₁: m
^{1) 2) 3)} h_{T,L}: m
^{2) 3)} h_{T,R}: m

h_{A,L}: m
h_{A,R}: m
^{2) 3)} α_L: Grad
²⁾ α_R: Grad
²⁾ h_F: m

Legende:

L	Länge	h _{A,L}	Höhe Attika, links
B	Breite	h _{A,R}	Höhe Attika, rechts
B ₁	Breite First	α _L	Dachneigung, links
h _{T,L}	Höhe Traufe, links	α _R	Dachneigung, rechts
h _{T,R}	Höhe Traufe, rechts	K _{L,R}	Kragarm links, rechts

BEFESTIGUNGSEMPFEHLUNG

für Sandwichprofile nach DIN 14509



Anwendungsbereich Dach

Sandwichhersteller:

Sandwichtyp:

Stärke (in mm): Kernstärke:..... Gesamtstärke:

Stärke Außenschale:..... Stärke Innenschale:.....

Stahlgüte Außenschale:..... Stahlgüte Innenschale:.....

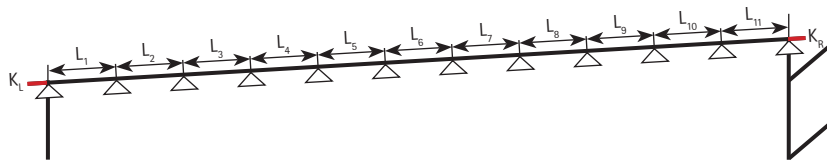
Außenfarbe Sandwich: RAL

Unterkonstruktion: Stahl, symmetrisch: (..... mm) Stahl, asymmetrisch: (.....mm)

Holz B x T: cm

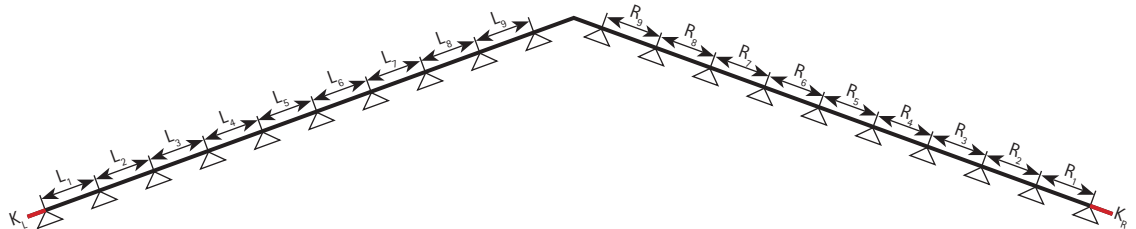
- Spanfreie Verschraubung
- Spanende Verschraubung

Pfettenabstand Pulldach:



L ₁	L ₂	L ₃	L ₄	L ₅	L ₆	L ₇	L ₈	L ₉	L ₁₀	L ₁₁	L ₁₂	L ₁₃	L ₁₄	L ₁₅	L ₁₆	Auflagerbreite ≥ _____ cm	
																	K _L _____ cm
																	K _R _____ cm

Pfettenabstand Satteldach:



L ₁	L ₂	L ₃	L ₄	L ₅	L ₆	L ₇	L ₈	L ₉	L ₁₀	L ₁₁	L ₁₂	L ₁₃	L ₁₄	L ₁₅	L ₁₆	Auflagerbreite ≥ _____ cm	
																	K _L _____ cm
																	K _R _____ cm

R ₁	R ₂	R ₃	R ₄	R ₅	R ₆	R ₇	R ₈	R ₉	R ₁₀	R ₁₁	R ₁₂	R ₁₃	R ₁₄	R ₁₅	R ₁₆	Auflagerbreite ≥ _____ cm	
																	K _L _____ cm
																	K _R _____ cm

BEFESTIGUNGSEMPFEHLUNG

für Sandwichprofile nach DIN 14509



Anwendungsbereich Wand

Sandwichhersteller:

Sandwichtyp:

Stärke: Kernstärke: Gesamtstärke:

Stärke Außenschale: Stärke Innenschale:

Stahlgüte Außenschale: Stahlgüte Innenschale:

Außenfarbe Sandwich: RAL

Unterkonstruktion: Stahl, symmetrisch: (..... mm) Stahl, asymmetrisch: (.....mm)

Holz B x T:cm

- Spanfreie Verschraubung
- Spanende Verschraubung

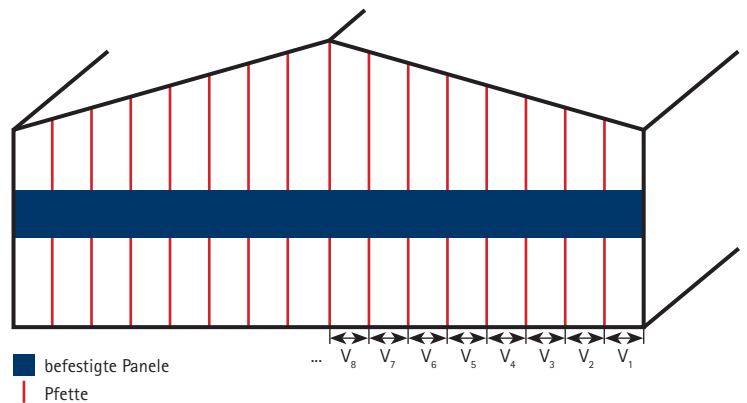
Giebelseite

Sichtbare Befestigung Unsichtbare Befestigung

Horizontale Verlegung der Panels

V ₁	V ₂	V ₃	V ₄	V ₅	V ₆	V ₇	V ₈

V ₉	V ₁₀	V ₁₁	V ₁₂	V ₁₃	V ₁₄	V ₁₅	V ₁₆



Vertikale Verlegung der Panels

H ₁	H ₂	H ₃	H ₄	H ₅	H ₆	H ₇	H ₈

H ₉	H ₁₀	H ₁₁	H ₁₂	H ₁₃	H ₁₄	H ₁₅	H ₁₆

