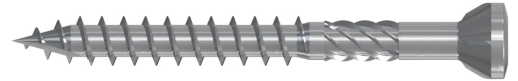
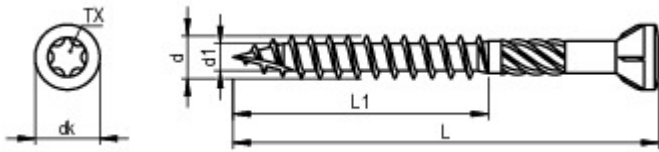


# Terrassenschraube C1

## RN TD0300



### GEOMETRIE



Material: Martensitischer Edelstahl C1  
 Oberfläche: blank

### SORTIMENT

d [mm]	L [mm]	L1 [mm]	Antrieb	d1 [mm]	dk [mm]
5,0	40	26	TX 25	3,2	7,6
5,0	50	30	TX 25	3,2	7,6
5,0	60	36	TX 25	3,2	7,6
5,0	70	42	TX 25	3,2	7,6
5,0	80	48	TX 25	3,2	7,6

### EINSATZBEREICH

Verschraubung aller gängigen Nadelhölzer und Holzwerkstoffen.

Garten- und Landschaftsbau, Terrassenbau, Fassade, Zaun

### VERARBEITUNG

In Hartholz wird das Vorbohren der Deckdielen grundsätzlich empfohlen.

Länge 50 mm für max. 20 mm Dielen,

Länge 60 mm für max. 27 mm Dielen,

Länge 70 mm für max. 30 mm Dielen,

Länge 80 mm für max. 37 mm Dielen.

Verbrauch: ca. 35 Stück / m<sup>2</sup>.

# Terrassenschraube C1 RN TD0300

